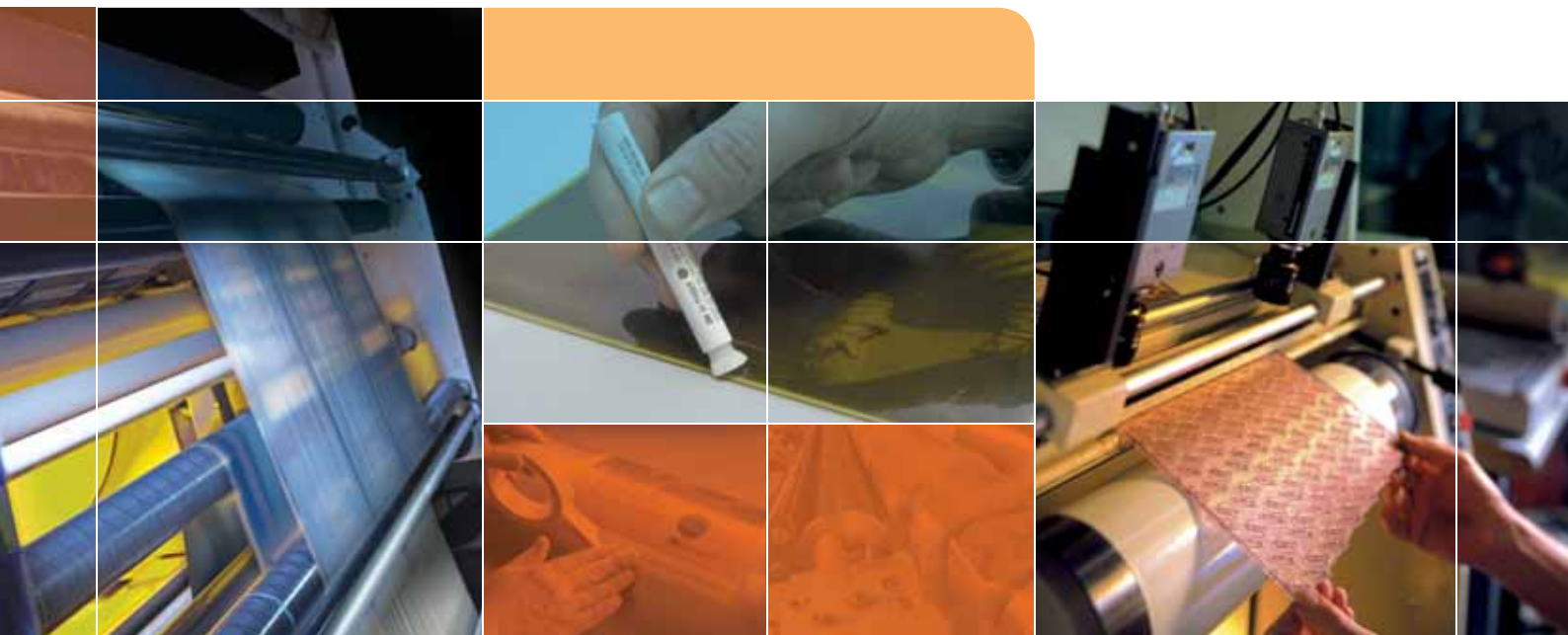


3M Technologie dla drukarni fleksograficznych  
Taśmy kompresyjne 3M™ Cushion-Mount™ Plus



Najwyższa  
jakość  
druku



# Taśmy kompresyjne 3M™ Cushion-Mount™ Plus

Wybór odpowiedniej taśmy montażowej do płyt fotopolimerowych

DRUK RASTROWY	DRUK KOMBINOWANY	APPLA	POZYTYW		KOLOR/CECHY TAŚM KOMPRESYJNYCH 3M™
				<b>Seria 11</b> Bardzo miękka pianka	Ostre odwzorowanie obrazu Dokładne odwzorowanie punktu rastrowego Kontrolowany transfer farby
				<b>Seria 19</b> Średnio-miękka pianka	Dokładne odwzorowanie obrazu Przewaga punktu rastrowego w stosunku do appli
				<b>Seria 13</b> Średnio-miękka pianka	Doskonała do druku kombinowanego przy dużych prędkościach Dokładne odwzorowanie punktu rastrowego Bogata gama półtonów
				<b>Seria 10</b> Średnia pianka	Doskonała do druku kombinowanego Dobre odwzorowanie linii, appli i półtonów
				<b>Seria 15</b> Średnio-twarda pianka	Doskonała do druku kombinowanego przy dużych prędkościach Dokładne odwzorowanie punktu rastrowego i linii Bogata gama półtonów
				<b>Seria 17</b> Średnio-twarda pianka	Idealne linie i apple Bogate półtony
				<b>Seria 18</b> Bardzo twarda pianka	Doskonała appla i równomierne pokrycie powierzchni Dokładny transfer farby na powierzchni

- Umożliwia szybką i łatwą aplikację oraz repozycjonowanie
- Zapewnia doskonałe parametry podczas długich prac
- Umożliwia stosowanie dużych prędkości druku
- Pomaga zredukować drgania cylindra

- Umożliwia łatwe usuwanie z płyt fotopolimerowych i cylindrów po skończonej pracy
- Dzięki wyraźnym kolorom ułatwia identyfikację odpowiedniej pianki montażowej 3M oraz redukuje możliwość pomyłki

**TECHNOLOGIA EA-LINER CAŁKOWICIE REDUKUJE ZAMYKANIE PĘCHERZY POWIETRZA, ZAPEWNIAJĄC DRUK O WYSOKIEJ JAKOŚCI ORAZ PROSTY I SZYBKI MONTAŻ**

**UWAGA:** Powiększone wydruki powyżej pokazują wpływ taśm montażowych na jakość druku. Taśmy twardsze zapewniają lepszy druk appli, natomiast taśmy bardziej miękkie lepiej odwzorowują punkt rastrowy.

**Druk przy użyciu:** •Prasa CI •380m/min •Anilox 800 lpi (2,4 bcm) •taśma 0,50mm/.20" •płyta fotopolimerowa 1.70mm/.067"

**Powiększenie wydruków:** •Linie: 50x •Appla: 8x •Punkt rastrowy (10%): 50x

# Dobór odpowiedniej taśmy kompresyjnej 3M™ Cushion-Mount™ Plus



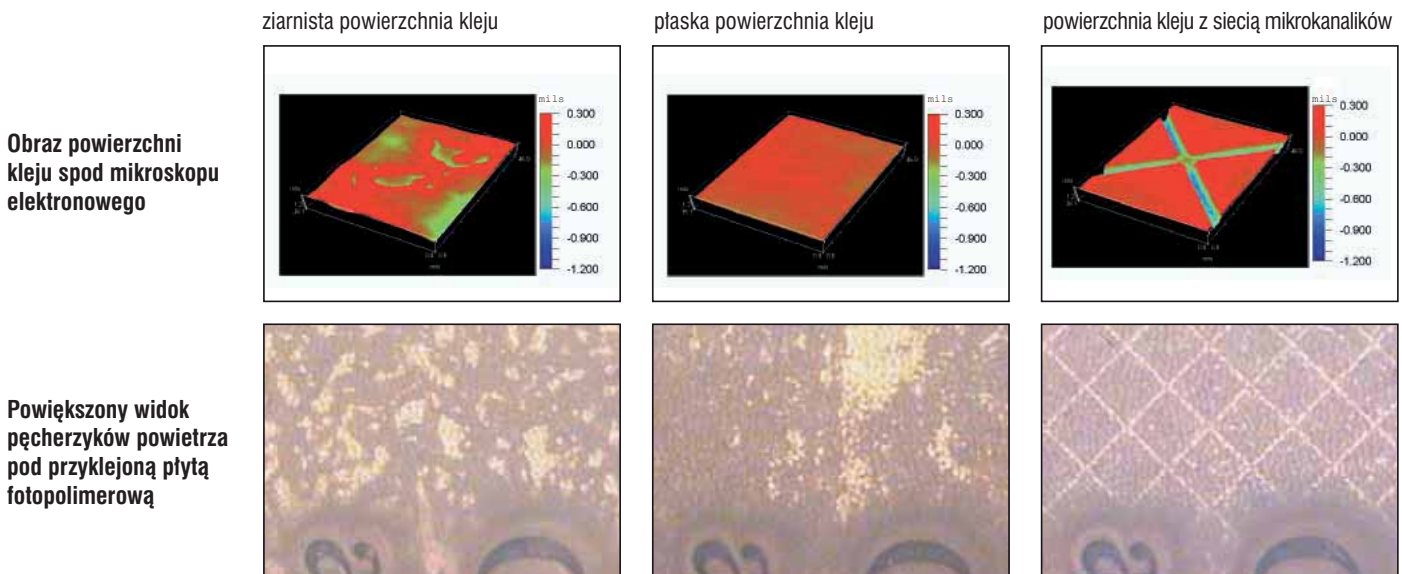
Twardość	miękką ← → twarda							
Odpowiednie do:	Powierzchnia: druk rastrowy >95% appla <5%	Powierzchnia: druk rastrowy >80% appla <20%	Powierzchnia: druk rastrowy ~80% appla ~20% Prędkość druku >300 m/min.	Powierzchnia: druk rastrowy ~50% appla ~50%	Powierzchnia: druk rastrowy ~40% appla ~60% Prędkość druku >300 m/min.	Powierzchnia: druk rastrowy ~20% appla ~80%	Powierzchnia: druk rastrowy <5% appla >95%	
Stosunek druku rastrowego do appli/linii								
Optymalna adhezja do płyty fotonimerowej	E1120	E1920	E1320	E1020	E1520	E1720	E1820	0.50 mm
	E1115	E1915	E1315	E1015	E1515	E1715	E1815	0.38 mm
				E1040				1.00 mm
Podwyższona adhezja do płyty fotonimerowej				E1060				1.50 mm
	E1120H	E1920H	E1320H	E1020H	E1520H	E1720H	E1820H	0.50 mm
	E1115H	E1915H	E1315H	E1015H	E1515H	E1715H	E1815H	0.38 mm
	Wysokiej jakości druk rastrowy	Przeważa druk rastrowy i przejścia tonalne	Równie ważne odwzorowanie appli, jak i półtonów/stosowana przy dużych prędkościach	Równie ważne odwzorowanie appli, jak i półtonów	Kombinacja appli i półtonów/dokładne odwzorowanie przy dużych prędkościach	Stosowana do prac z dużą przewagą appli	Stosowana do druku appli, linii oraz tekstu	

Powyższe dane mają charakter informacyjny i dotyczą jedynie produktów 3M. Użytkownik powinien dobrać odpowiedni produkt do wykonywanych przez siebie prac na podstawie testów.

## Innowacyjna technologia mikrokanalików, zapobiegająca gromadzeniu się pęcherzyków powietrza pod taśmą

- **Unikalna technologia 3M**
- **Wyłobiona siatka mikrokanalików w kleju, pozwala na swobodne przepływanie powietrza po obu stronach taśmy**
- **Zalety i korzyści**
  - Pozwala usunąć pęcherzyki powietrza zarówno od strony cylindra, jak i od strony płyty fotonimerowej, w celu łatwiejszego montażu
  - Zapewnia stałą jakość druku, poprzez redukcję błędów montażowych
  - Zwiększa wydajność pracy, poprzez skrócenie czasu montażu płyty

## Porównanie rozkładu pęcherzyków powietrza pod przyklejoną płytą fotonimerową, w zależności od struktury warstwy klejowej



# Ogólne zasady dotyczące czyszczenia, montażu, usuwania i przechowywania taśm kompresyjnych 3M™ Cushion-Mount™ Plus

## Montaż

Przed zastosowaniem taśmy powierzchnie cylindra lub tulei oraz płyty należy oczyścić (usunąć kurz, brud, olej, pozostałości farby lub kleju) odtłuścić i osuszyć. Typowym środkiem czyszczącym jest mieszanina alkoholu izopropylowego i wody destylowanej (w stosunku ilościowym 50:50). **Uwaga:** W przypadku stosowania rozpuszczalników należy pracować z daleka od możliwych źródeł zapłonu i przestrzegać zasad bezpieczeństwa zalecanych przez producenta. Jednorodna czysta powierzchnia umożliwi uzyskanie jednakowej przyczepności na całej przyklejanej powierzchni płyty. Zdrapania, nacięcia, wgniecenia lub inne nieprawidłowości mogą powodować zróżnicowaną przyczepność, a w konsekwencji trudności z usuwaniem taśmy po zakończeniu pracy, lub jej samoistnym odklejeniem się w trakcie druku.

## Usuwanie

Usuwanie płyty z cylindra lub tulei: najpierw powinna być usunięta sama płyta, następnie taśma z cylindra lub tulei. Płytę i taśmę należy usuwać powoli i pod kątem ok. 45°. W przypadku płyty fotopolimerowej ograniczy to możliwość jej uszkodzenia i zapewni czyste usunięcie, a w przypadku cylindra lub tulei taśma ułatwi usunięcie taśmy montażowej.

### Uwagi ogólne

Wszystkie informacje, dane techniczne oraz zalecenia odnoszące się do produktów firmy 3M oparte są na testach, które oceniamy jako wiarygodne; ze względu jednak na różnorodność materiałów, podłoży i odmiennych warunków pracy nie możemy zagwarantować całkowitej skuteczności aplikacji. Użytkownik ponosi całkowitą odpowiedzialność za decyzję, czy dany produkt jest odpowiedni do zastosowania przy konkretnej aplikacji oraz za jej wykonanie.

W przypadku dodatkowych pytań bardzo prosimy o bezpośredni kontakt:



3M Poland Sp. z o.o.  
Dział Taśm i Klejów Przemysłowych  
Aleja Katowicka 117, Kajetany k/Warszawy  
05-830 Nadarzyn  
Tel.: +48 22 739 60 00  
Fax: +48 22 739 60 01  
E-mail: [tasmyikleje@mmm.com](mailto:tasmyikleje@mmm.com)  
<http://www.3m.pl/tasmyikleje>

## Przechowywanie

Wszystkie taśmy kompresyjne 3M™ Cushion-Mount™ Plus posiadają unikalny numer serii produkcyjnej na kartonie (LOT#). Rolki powinny być przechowywane w oryginalnych kartonach, do czasu użycia, natomiast częściowo wykorzystane rolki powinny zostać odłożone do kartonu.

## Rozwiązania dla rynku fleksograficznego

- 3M™ Primer 94 lakier podkładowy, zwiększa adhezję (nałożenie środka na krawędzie płyty fotopolimerowej zapobiega ich odklejeniu)
- Taśmy jednostronnie klejące: aluminiowa (3M nr 425), winylowa (3M nr 471), UPVC (3M nr 6893)
- Surface Cleaner, preparat do czyszczenia płyt fotopolimerowych
- Cleaner Spray, preparat do usuwania zabrudzeń z powierzchni maszyn

Dystrybutor